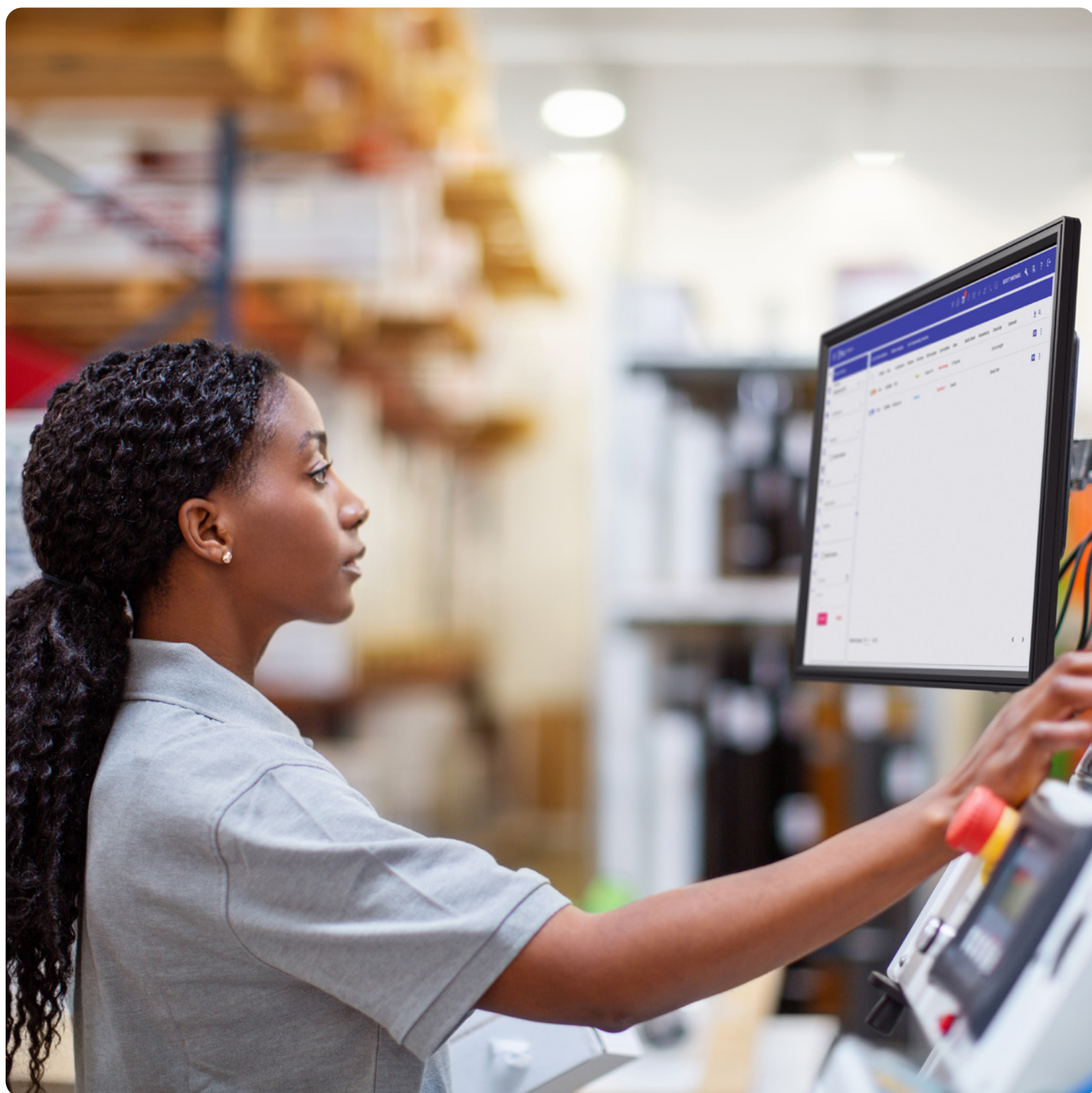


IoT et intégration de capteurs

Une solution d'entreprise Ascom
pour la connaissance situationnelle



Apporte sa contribution à des processus plus efficaces

Les solutions IoT industrielles vous aident à éviter les temps d'arrêt tout en optimisant vos processus, mais uniquement si les données parviennent aux bonnes personnes au bon moment. Grâce à l'IoT et à l'intégration de capteurs, vous et votre personnel êtes prêts à relever ce défi.



L'intégration et la distribution des données sont un défi

Les données des capteurs sont utiles pour surveiller et optimiser les processus, vous aidant ainsi à détecter les gains d'efficacité ainsi que les problèmes d'équipement avant qu'ils n'entraînent des temps d'arrêt coûteux. Mais la collecte et l'utilisation optimale des données des capteurs peuvent être un véritable défi, car les volumes de données sont souvent importants, stockés de manière centralisée et peuvent nécessiter un ingénieur de données pour les comprendre.

Pour réaliser les plus grands gains d'efficacité, les données doivent être agrégées et distribuées de façon harmonieuse au personnel mobile des opérateurs de production et des ingénieurs de maintenance, en alertant uniquement les personnes concernées sur les sites concernés.

Solution d'IoT et d'intégration de capteurs

En améliorant la connaissance situationnelle, la solution d'IoT et d'intégration de capteurs permet aux responsables d'accéder et d'analyser facilement leurs données d'équipement et de processus. Dans le même temps, le personnel peut gérer plus facilement et en toute confiance des lignes de production de plus en plus complexes et hautement automatisées, en sachant que toute alerte sera envoyée à la bonne personne en temps réel.



Caractéristiques principales

La solution d'IoT et d'intégration de capteurs est centrée sur l'intégration basée sur les pilotes via des protocoles standard de l'industrie, des appareils mobiles dotés de fonctionnalités intégrées telles que des technologies de localisation en temps réel, des tableaux de bord d'alarme, une cartographie des incidents et réponse mobile aux flux de travail.

- Un système qui s'adapte à votre façon de travailler
- Système ouvert via l'API et possibilité de se connecter à d'autres systèmes
- Intégration basée sur des pilotes, prenant en charge un large éventail de protocoles standard de l'industrie
- Intégration indépendante des fournisseurs aux machines et processus industriels, ainsi qu'à la localisation et à d'autres informations contextuelles
- Large gamme de technologies de localisation Ascom, de la localisation infrarouge à la technologie DECT en passant par localisation BF



Alertes mobiles



Liste des alarmes en cours

- Prend en charge les services de localisation de fournisseurs tiers (BLE/WiFi), maximisant le retour sur investissement de la technologie existante
- Plusieurs options de prise en charge de réponse 'mobile' aux flux de travail
- Tableaux de bord d'alarme configurables depuis une simple vue de liste jusqu'à une carte interactive
- Amélioration de l'enregistrement et de l'établissement de rapports sur l'ensemble en une seule vue

Logiciels et licences

La solution est basée sur le logiciel de gestion des alarmes et des flux de travail d'entreprise Ascom Ofelia. Le logiciel Ofelia vous permet de vous intégrer à des systèmes tiers via Modbus, OPC-UA, ESPA, SIP, e-mail, etc., tout en étant compatible HTML5 pour permettre l'accès des utilisateurs depuis n'importe quel PC ou écran.

Les composants de la solution

Mobiles	Article	Numéro de référence
Pagers	a72	CHAT-XXXXXX
Combinés Ascom DECT/Wi-Fi	d63, d83, i63	DH7-XXXX, DH8-XXXX, WH2-XXXX
Smartphones (y compris variantes DECT)	Ascom Myco 3, Ascom Myco 4	SH2-XXXX, SH4-XXXX
Appareils Android	Appareils Android tiers	S/O
Unite	Article	Numéro de référence
Kit de gestion des tâches	Tâches	OFL-TASKS-SK
Licence, extension	Utilisateurs de messagerie	OFL-USER-X
Licence, extension	RTLS tiers	OFL-GEO-EXT
Licence, extension	Pilotes d'entrée	OFL-ENTRY-DRV-X

Passez à l'étape suivante

Contactez votre représentant Ascom local afin d'étudier la mettre en œuvre d'IoT et l'intégration de capteurs sur votre lieu de travail.

ascom

Ascom (France) S.A.

48 rue Carnot CS 30061

92156 Suresnes-Cedex

France

FR.Communication@ascom.com

Tél.: + 33 1 47 69 64 64

www.ascom.com/fr

À propos d'Ascom

Ascom est un fournisseur international en solutions de communication et de gestion des flux de travail mobiles dans le secteur de la santé. La vision d'Ascom : combler les déficits d'information numérique pour permettre une prise de décision optimale, partout et à tout moment. L'entreprise s'est donné pour mission de proposer des solutions de communication de première importance en temps quasi réel, taillées sur mesure pour les environnements ad hoc où mobilité et réactivité sont des facteurs essentiels. À partir de sa gamme de produits et de ses compétences en architecture logicielle, Ascom conçoit des solutions d'intégration et de mobilité qui génèrent des flux de travail fluides, complets et efficaces, pour le secteur de la santé comme pour l'industrie, la sécurité ou encore la grande distribution.

Ascom a son siège à Baar, en Suisse, est présent dans 18 pays et emploie environ 1 300 personnes dans le monde. Les actions nominatives d'Ascom (ASCN) sont cotées au SIX Swiss Exchange, à Zurich.